

UX11IR

RADIOMÉTRIQUE

DRONE AUTOMATIQUE DE CARTOGRAPHIE
ET DE SURVEILLANCE DE FRONTS DE FEU EN TEMPS RÉEL,
FACILE D'UTILISATION, ROBUSTE ET LÉGER.

Des données aériennes précises,
au degré près.

CAPTURE PAR IMAGERIE INFRAROUGE ET SPECTRE VISIBLE.

10 Km

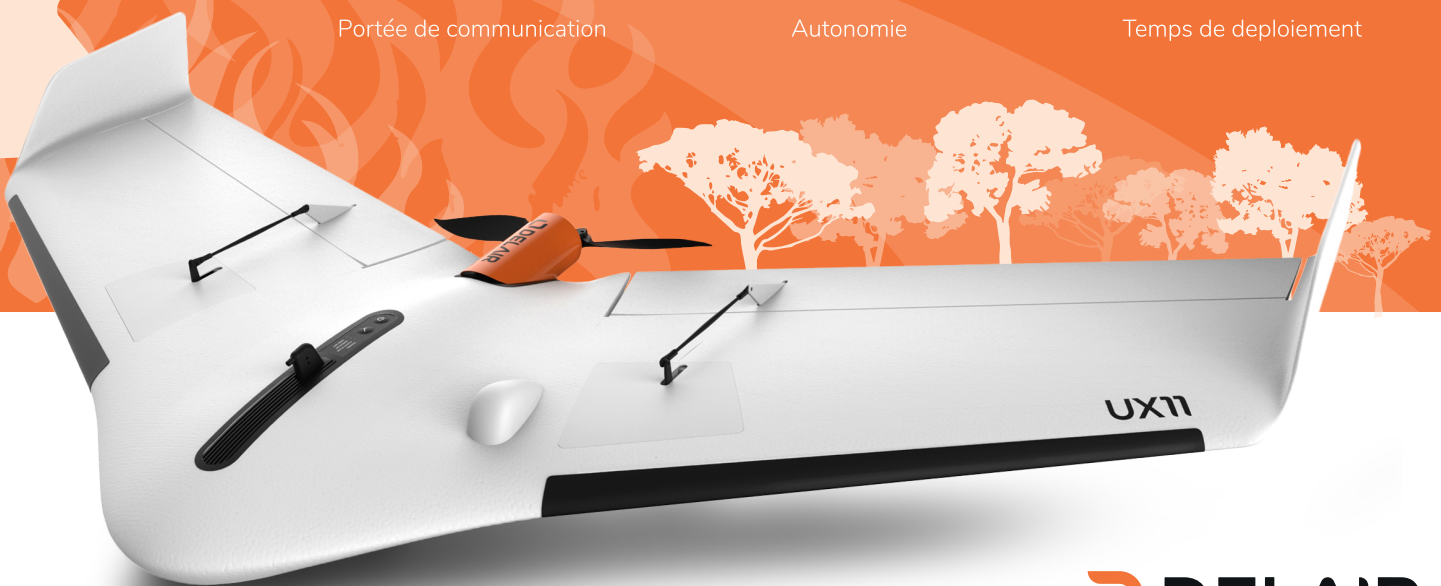
Portée de communication

80 Min

Autonomie

05 Min

Temps de déploiement



Points clés

Cartographier un front de feu en temps réel - l'UX11 renvoie et met à jour en temps réel la cartographie du front de feu ou d'une zone d'intérêt.

Cartographie thermique et visible - Capteur IR radiométrique et spectre visible.

Facile à piloter - Processus automatisé de la planification de la mission, atterrissage précis (technique de décrochage à faible vitesse).

Fiable et efficace - Des systèmes de vol redondants, une fonctionnalité de geocaging et des matériaux robustes pour que la sécurité ne soit jamais un problème.

Connectivité polyvalente - Système de double communication incluant une liaison radio et une connectivité mobile via le réseau 3G (4G-ready).

Delair Flight Deck Pro - Application PC Windows facile à utiliser pour la planification et le suivi des missions (Check list, zone de vol interdites, interface utilisateur intuitive, simulateur de vol).

Traitement embarqué - Analyse de vos images pendant le vol du drone.

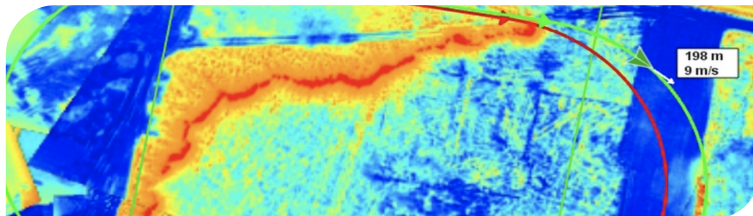
Éprouvé sur le terrain - Utilisé sur des feux de forêts depuis l'été 2023.



Sac de transport

Sac à dos robuste et léger, facile à transporter

- Déployable en 5 min
- 14 kg tous les accessoires compris, 79x43x35 cm



Spécification du drone

Autonomie ^{1,2}	Jusqu'à 80 minutes
Poids (charge utile incluse)	1.6 kg
Envergure	1.2 m
Temps de déploiement ¹	5 min
Vitesse de croisière ^{1,2}	54 km/h
Décollage / Atterrissage	Lancé à la main / Atterrissage ventral (angles : 30 degrés)
Distance franchissable ¹	53 km
Surface Couverte ¹	Nominal (60% de recouvrement latéral): 1,2 km ² à 122 m au-dessus du sol Maximum (60% de recouvrement latéral): 6,5 km ² à 1 000m au-dessus du sol
GSD (Capteur IR)	16,8 cm à 12 m au dessus du sol

PORTÉE DE COMMUNICATION

Delair Link (signal radio 2,4 GHz) ^{1,3}	5km en configuration FCC (et jusqu'à 10km), 3km en configuration CE (et jusqu'à 5km)
--	---

CONDITIONS D'UTILISATION

Météo	Résistance au vent jusqu'à 45 km/h, pluie légère
Altitude maximale (MSL) ¹	Décollage à 5 000 m, vol à 6 000 m
Précision de l'atterrissage ¹	5 m

¹ Les résultats réels peuvent varier en fonction de la configuration du drone, de l'âge et de l'état de la batterie, ainsi que des conditions climatiques, environnementales et opérationnelles.

² Varie en fonction de l'altitude.

³ Dans des conditions avec un bon champ de vision sans aucun signal d'interférence.



Référencé par l'UGAP (Union des Groupements d'Achats Publics)

Specifications subject to change without notice to improve reliability, function or design or otherwise.

© 2021, Delair SAS. All rights reserved. Delair is a trademark of Delair SAS, registered in France. All other trademarks are the property of their respective owners.